

POZEMKOVÁ MAPA

M 1:500, 1:5000

Tabulka pozemků investora

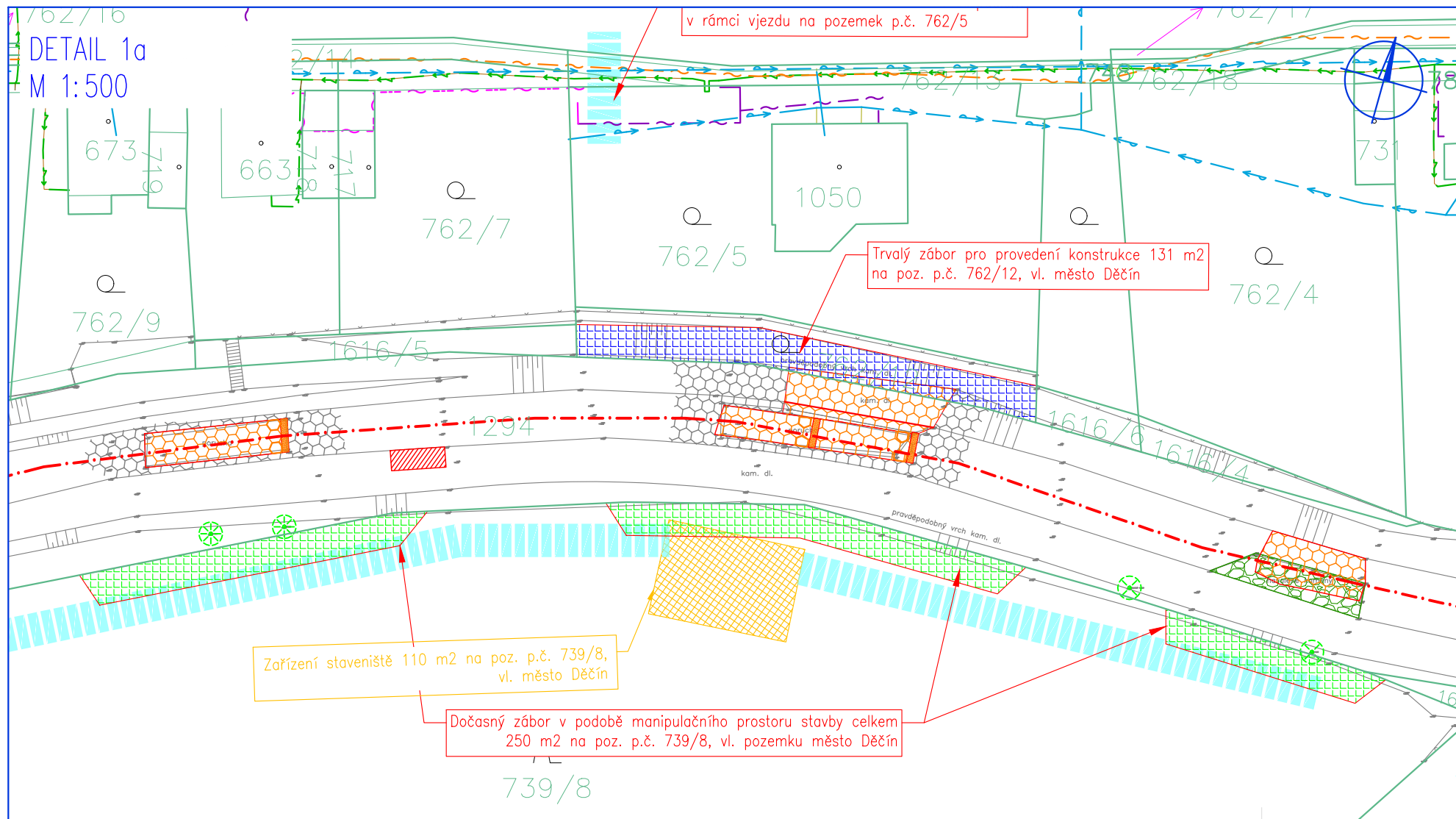
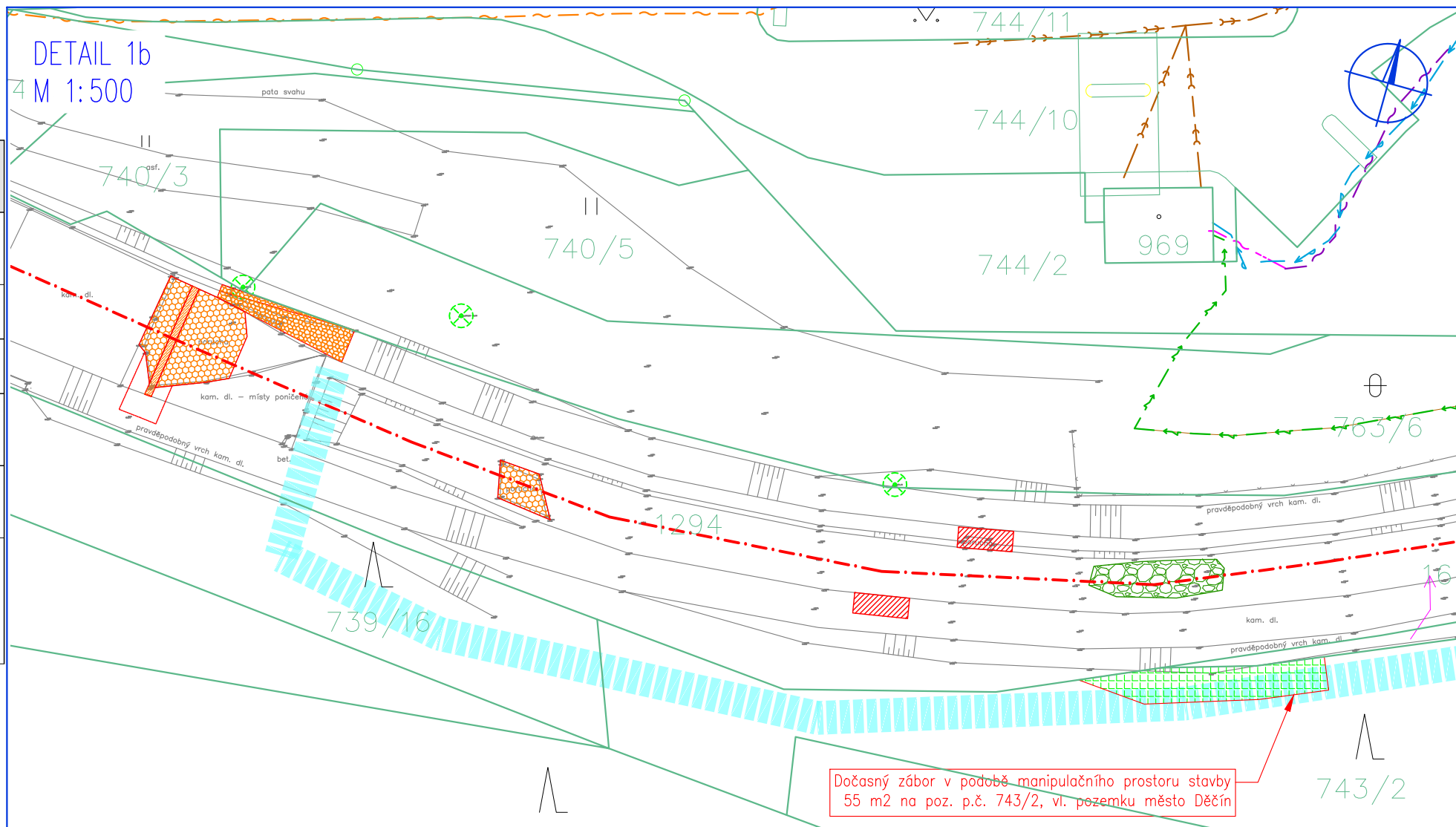
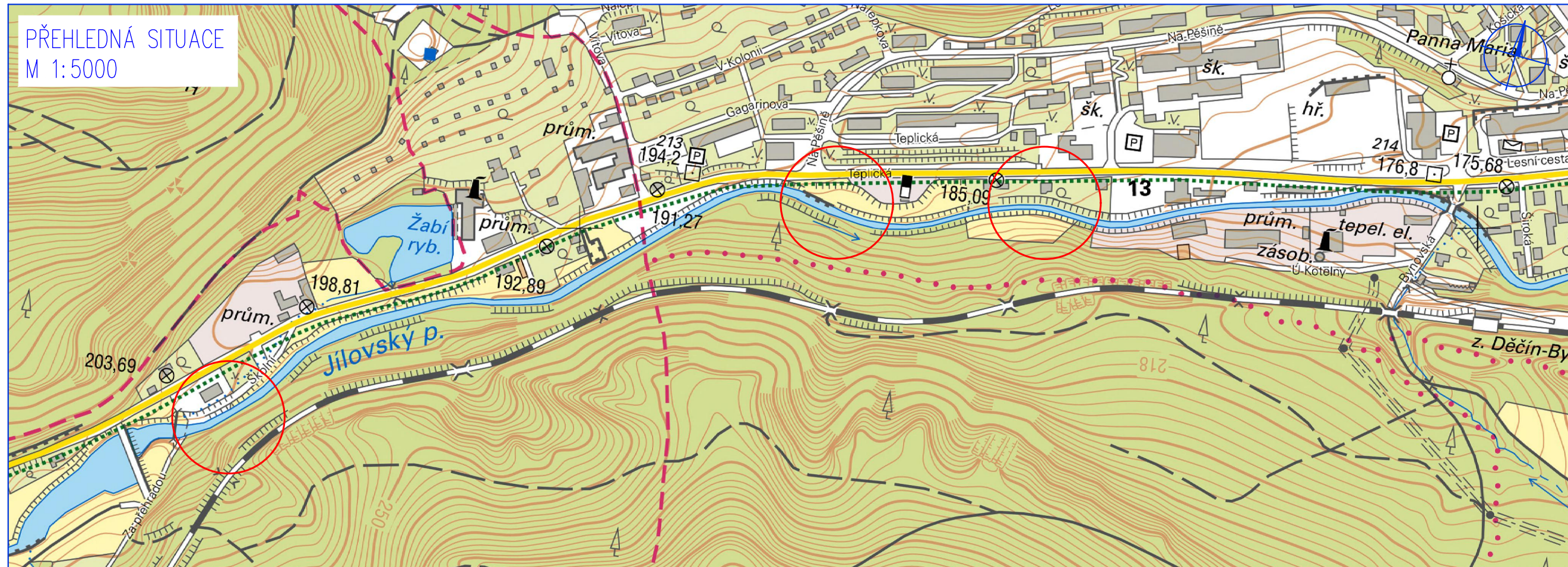
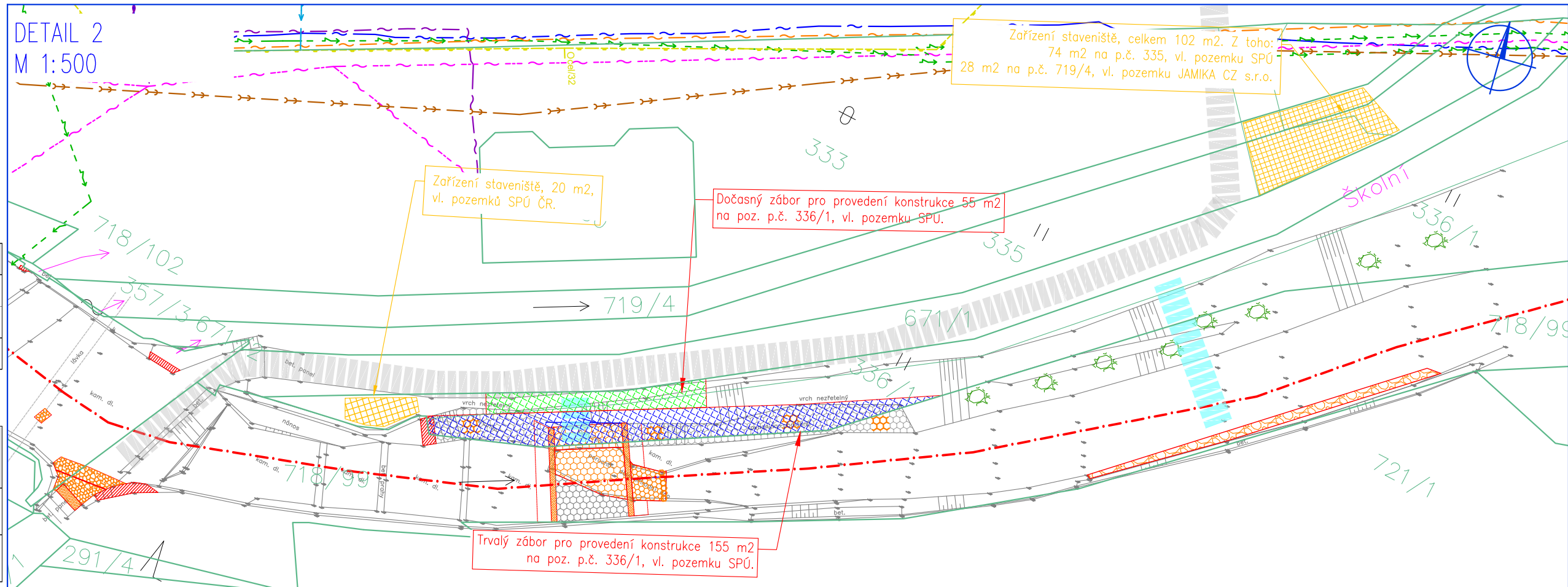
P. č.	Kat. území	LV	Výměra	Druh pozemku	Ochrana/ CHKO	Majitel	Omezení vlastnického práva/Jzástavní právo
1294	Bynov	83	25755	vodní plocha	Rozsáhlé chráněné	ČR, právo hospodařit Povodí Ohře, státní podnik	Věcné břemeno zřizování a provozování vedení
718/99	Martíněves u Děčína	621	7737	vodní plocha	Rozsáhlé chráněné	ČR, právo hospodařit Povodí Ohře, státní podnik	-
St. 357/1	Martíněves u Děčína	621	1660	zastavěná plocha a nádvoří	Rozsáhlé chráněné	ČR, právo hospodařit Povodí Ohře, státní podnik	-

Tabulka pozemků dotčených trvalým zábořem

P. č.	Kat. území	LV	Výměra	Trvalý zábor stavby	Druh pozemku	Ochrana/CHKO	Majitel	Omezení vlastnického práva/Zástavní	Využití pozemku
336/1	Martiněves Děčín	10002	3113	155	Trvalý travní porost	Rozsáhlé chráněné území, ZPF	Státní pozemkový úřad, Husinecká 102/11a, Žižkov, 13000 Praha 3	-	SO 06
762/12	Bynov	10001	183	131	Zahrada	Rozsáhlé chráněné území, ZPF	Statutární město Děčín, Mírové nám. 1175/5, Děčín IV-Podmokly, 40502 Děčín	-	SO 03

Tabulka pozemků dotčených dočasným zábořem

P. č.	Kat. území	LV	Výměra [m ²]	Dočasný zábor stavby [m ²]	Druh pozemku	Ochrana/CHKO	Majitel	Omezení vlastnického práva/Základní právo	Využití pozemku v rámci stavby
336/1	Martiněves u Děčína	10002	3113	79	Trvalý travní porost	Rozsáhlé chráněné území, ZPF	Státní pozemkový úřad, Husinecká 1024/11a, Žižkov, 13000 Praha 3	-	SO 06, zařízení staveniště
335	Martiněves u Děčína	10002	708	74	Trvalý travní porost	Rozsáhlé chráněné území, ZPF	Státní pozemkový úřad, Husinecká 1024/11a, Žižkov, 13000 Praha 3	-	Zařízení staveniště
719/4	Martiněves u Děčína	98	544	28	Vodní plocha	Rozsáhlé chráněné území	JAMIK A CZ s.r.o., Jeremenkova 763/88, Podolí, 14000 Praha 4	-	Zařízení staveniště
743/2	Bynov	10001	2487	55	Lesní pozemek	Rozsáhlé chráněné území, PUPFL	Statutární město Děčín, Mírové nám. 1175/5, Děčín IV-Poďmokly, 40502 Děčín	-	SO 01, SO 03
739/8	Bynov	10001	4809	250	Lesní pozemek	Rozsáhlé chráněné území, PUPFL	Statutární město Děčín, Mírové nám. 1175/5, Děčín IV-Poďmokly, 40502 Děčín	-	SO 01, SO 02, SO 03
764/10	Bynov	827	4404	420	Ostatní plocha	Rozsáhlé chráněné území	SJM Zajičec Jaroslav a Zajičková Zdeňka, č. p. 49, 40502 Bynovec	Základní právo smluvní / Závazek nemožnost zápis nového zást. práva namísto starého Závazek nezajišť zást. pr. ve výhodnějším pořadí nový dluh Závazek zástavního věřitele nepožádat o výmaz zástav. práva	Přístup SO 01 – SO 04



	<p>618 Katastr nemovitostí</p> <p>Zařízení staveniště</p> <p>Přístup na staveniště</p> <p>Linie stavby</p> <p>Zábor dočasný</p> <p>Zábor trvalý</p>
---	---

<div style="display: flex; align-items: center;"> <div> <h2 style="margin: 0;">HG partner s.r.o.</h2> <p style="margin: 5px 0;">Smetanova 200, 250 82 Úvaly www.hgpartner.cz</p> </div> <div style="margin-left: 20px; text-align: right;"> <p>Telefon: 246 082 015 e-mail: hgp@hgpartner.cz</p> </div> </div>	Paré č.:
Investor: Povodí Ohře, státní podnik, Bezručova 4219, 430 03 Chomutov	Datum:
Odpovědný projektant: Ing. Jaroslav Vrzák	Č. zakázky: H23 - 040
Vypracoval: Ing. Štěpán Krátký	Změna: -
Akce: OPŠ Jílovský potok, Děčín - Jílové, etapa 5. ř. km 5,010-5,630 a etapa 6. ř. km 5,960-6,420	Stupeň: DSP/DPS
Název části: SITUAČNÍ VÝKRESY	Část: C
Příloha: POZEMKOVÁ MAPA	Měřítko: 1:5 000 1:500